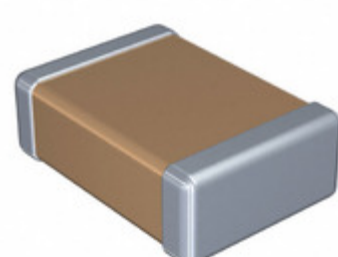


C1812C223M3JACAUTO



Part Number: [C1812C223M3JACAUTO](#)

Výrobce: [KEMET](#)

Popis: CAP CER 0.022UF 25V U2J 1812

Datový list:

RoHS Status: Bez olova / V souladu RoHS

Ship From: Hong Kong

Shipment Way: DHL/Fedex/TNT/UPS/EMS

Obrázky jsou pouze orientační.
Podrobné informace o produktu naleznete v části Technické údaje produktu.

Koupit C1812C223M3JACAUTO s důvěrou od Component-World.HK, 1 rok záruka

[Request For Quotation](#)

PARAMETR PRODUKTU

Part Number	C1812C223M3JACAUTO	Výrobce	KEMET
Popis	CAP CER 0.022UF 25V U2J 1812	Stav volného vedení / RoHS	Bez olova / V souladu RoHS
Dostupné množství	150260 pcs	Datový list	
Kategorie	Kondenzátory	Napětí - Jmenovitá	25V
Tolerance	±20%	Tloušťka (Max)	0.043" (1.10mm)
teplotní koeficient	U2J	Velikost / Rozměry	0.177" L x 0.126" W (4.50mm x 3.20mm)
Série	C	hodnocení	AEC-Q200
Obal	Tape & Reel (TR)	Paket / krabice	1812 (4532 Metric)
Provozní teplota	-55°C ~ 125°C	Typ montáže	Surface Mount, MLCC
Úroveň citlivosti na vlhkost (MSL)	1 (Unlimited)	Lead Style	-
Rozestup vývodů	-	Stav volného vedení / RoHS	Lead free / RoHS Compliant
Výška - Sedící (Max)	-	Funkce	Low Dissipation Factor, Low ESL
Poruchovost	-	Detailní popis	0.022µF ±20% 25V Ceramic Capacitor U2J 1812 (4532 Metric)
kapacitní	0.022µF	Aplikace	Automotive

Component-World.com je spolehlivý distributor elektronických součástek. Specializujeme se na všechny elektronické komponenty řady KEMET. Máme 150260 kusy KEMET C1812C223M3JACAUTO na skladě dostupných. Vyžádejte si citát z distributora součástí elektroniky na Component-World.com, náš prodejní tým vás bude kontaktovat do 24 hodin.

RFQ Email: info@Components-World.com

SOUVISEJÍCÍ PRODUKTY

	Část#: C1812C224F4JACAUTO Popis: CAP CER 0.22UF 16V U2J 1812	Výrobci: KEMET	Dotaz
	Část#: C1812C224F3JAC7800 Popis: CAP CER 0.22UF 25V U2J 1812	Výrobci: KEMET	Dotaz
	Část#: C1812C223M1RACTU Popis: CAP CER 0.022UF 100V X7R 1812	Výrobci: KEMET	Dotaz
	Část#: C1812C223KCRAC7800 Popis: CAP CER 0.022UF 500V X7R 1812	Výrobci: KEMET	Dotaz
	Část#: C1812C223M4JAC7800 Popis: CAP CER 0.022UF 16V U2J 1812	Výrobci: KEMET	Dotaz
	Část#: C1812C223M4JACAUTO Popis: CAP CER 0.022UF 16V U2J 1812	Výrobci: KEMET	Dotaz
	Část#: C1812C223K8JACAUTO Popis: CAP CER 0.022UF 10V U2J 1812	Výrobci: KEMET	Dotaz
	Část#: C1812C223M8JAC7800 Popis: CAP CER 0.022UF 10V U2J 1812	Výrobci: KEMET	Dotaz
	Část#: C1812C223KDRAC7800 Popis: CAP CER 0.022UF 1KV X7R 1812	Výrobci: KEMET	Dotaz
	Část#: C1812C223MCRACTU Popis: CAP CER 0.022UF 500V X7R 1812	Výrobci: KEMET	Dotaz
	Část#: C1812C223K5GACTU Popis: CAP CER 0.022UF 50V NP0 1812	Výrobci: KEMET	Dotaz
	Část#: C1812C223KBRAC7800 Popis: CAP CER 0.022UF 630V X7R 1812	Výrobci: KEMET	Dotaz
	Část#: C1812C223K8JAC7800 Popis: CAP CER 0.022UF 10V U2J 1812	Výrobci: KEMET	Dotaz
	Část#: C1812C223KDRALTU Popis: CAP CER 0.022UF 1KV X7R 1812	Výrobci: KEMET	Dotaz
	Část#: C1812C223M3JAC7800 Popis: CAP CER 0.022UF 25V U2J 1812	Výrobci: KEMET	Dotaz
	Část#: C1812C223K5RACTU Popis: CAP CER 0.022UF 50V X7R 1812	Výrobci: KEMET	Dotaz
	Část#: C1812C224F3JACAUTO Popis: CAP CER 0.22UF 25V U2J 1812	Výrobci: KEMET	Dotaz
	Část#: C1812C223MDRACTU Popis: CAP CER 0.022UF 1KV X7R 1812	Výrobci: KEMET	Dotaz
	Část#: C1812C223M8JACAUTO Popis: CAP CER 0.022UF 10V U2J 1812	Výrobci: KEMET	Dotaz
	Část#: C1812C224F4JAC7800 Popis: CAP CER 0.22UF 16V U2J 1812	Výrobci: KEMET	Dotaz

Související klíčová slova pro C1812C223M3JACAUTO

KEMET C1812C223M3JACAUTO.	C1812C223M3JACAUTO distributor	C1812C223M3JACAUTO dodavatel	C1812C223M3JACAUTO Cena
C1812C223M3JACAUTO Stáhnout datasheet.	C1812C223M3JACAUTO Datasheet.	C1812C223M3JACAUTO Stock.	koupit C1812C223M3JACAUTO.
KEMET C1812C223M3JACAUTO.	Kemet [MIL] C1812C223M3JACAUTO.		